

L'AGENDA

Par Marie Tissler

18 h 30 Floriane de Lassée dévoile l'Inde moderne



F. de Lassée / Meena Sagar / Modern Sati

L'exposition s'appelle Modern Sati. La Sati est l'acte des veuves hindoues s'immolant sur le bûcher funéraire de leur mari afin de remplir leur rôle d'épouse. Pour la photographe Floriane de Lassée, si cette pratique séculaire a été interdite en 1829, elle subsiste dans l'Inde moderne, les femmes, veuves ou non, restant encore soumises au diklat de la société pourtant en plein bouleversement. Elle s'est rendue en 2016 au Rajasthan, pour témoigner de la condition féminine en Inde.

Entrée libre du mardi au samedi de 11 h à 19 h. Vernissage ce jeudi à partir de 18 h 30, à la Galerie particulière, 16, rue du Perche, Paris 3. M° Saint-Sébastien-Froissart

20 h Si on commençait à fêter le Nouvel An russe ?

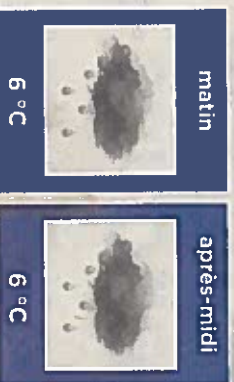
Il est presque temps de fêter la nouvelle année en Russie. Le bar du Prince de Galles, Les Heures, vous propose de venir célébrer le Nouvel An russe 2017 avec bar à caviar, plats à partager ou encore cocktails spéciaux. Et pourquoi pas filer ensuite danser au Rasputine, à quelques mètres de là ? Tout au long du week-end, les établissements russes de la capitale organiseront différentes soirées. Les Heures, 33, av. George-V, Paris 8°. M° George-V ou Alma-Marceau.

20 h 30 Un rendez-vous qui speake Erasmus

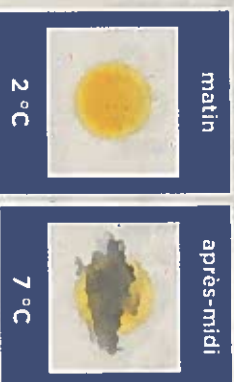
Speake My Erasmus, c'est un rendez-vous pour tous ceux qui ont envie de faire la fête, de danser, mais aussi de rencontrer des étudiants venus d'ailleurs et de partager avec eux. Dès 20 h 30. « Food service » : 6 €. Bouteille de vin : 15€. Pinte à 5 €. Au Long Hop, 25, rue Frédéric-Sauton, Paris 5°. M° Maubert-Mutualité.

LA MÉTÉO À PARIS

AUJOURD'HUI



DEMAIN



ET EN FRANCE



Une nouvelle perturbation sur une partie du pays

Une perturbation apporte des pluies soutenues dans l'Ouest et le Nord, suivies de neige et de grésil en soirée. Le vent souffle fort près de la Manche et au nord de la Seine. Le temps est plus sec en Méditerranée avec des éclaircies. Les températures sont de saison.

la chaîne **météo**

1^{ère} appli météo en France